

# LE GUIDE DU PARTENAIRE 2023

POURQUOI ET COMMENT PROMOUVOIR VOTRE ACTIVITÉ

Office  
de Tourisme  
du pays  
de Cadillac  
et de  
Podensac  
ET AU MILIEU COULE LA GARONNE

Destination  
Garonne

Office de Tourisme du Pays de Cadillac & de Podensac



[WWW.DESTINATION-GARONNE.COM](http://WWW.DESTINATION-GARONNE.COM)

# LE TERRITOIRE CONVERGENCE GARONNE

## les chiffres clés



7371 personnes  
accueillies



Plus de 135 professionnels  
appartenant à notre réseau

26



26 groupes programmés par le service Réceptif  
Pour un chiffre d'affaire commercial de  
32390.00 €

## Nos visiteurs sont



Habitants  
à 29 %

des Individuels  
à 42 %



Touristes  
Passant au moins 1 nuit  
sur notre secteur  
à 41 %

des Couples  
à 36,40 %



Excursionnistes  
à 26 %

des Familles  
à 16 %



Socio-pro/Elus  
à 4 %

des Groupes  
à 3,60 %



des Pèlerins  
à 2 %



Adapter ensemble notre stratégie touristique suite à la saison 2022 :

## Avec l'Office de Tourisme : Déployez vos ailes ... de saison

Une randonnée dans les couleurs brûlantes de l'automne, l'air frais dans les rangs de vigne en plein mois de janvier au moment de la taille, des activités culturelles lors de country break, autant d'exemples loin de la transhumance estivale. De plus en plus de Français choisissent de voyager différemment, de voyager en dehors des périodes balisées par les vacances scolaires. Ils profitent alors de prix plus attractifs, de lieux moins fréquentés, d'expériences insolites. Pour les acteurs du tourisme, il faut envisager **les ailes de saison** comme des périodes fastes, synonymes d'une réelle opportunité économique > « **les poires pour la soif** » ; **la haute saison devenant « la cerise sur le gâteau »**

L'amplification des nouveaux temps libres et les nouvelles attentes des touristes (durable, slow, vert, etc.) modifient alors les courbes de fréquentation.

Pensons également à la nécessaire coopération entre animation culturelle et loisirs. Pour cela encore faut-il se croiser et se rencontrer ! Or, les temps et les espaces de l'action culturelle et des vacances reposent sur des logiques opposées de saisons.

Peut-être est-ce donc dans les " ailes de saison " du printemps et de l'automne qu'il nous faut rechercher ce partage ?

# L'ÉQUIPE

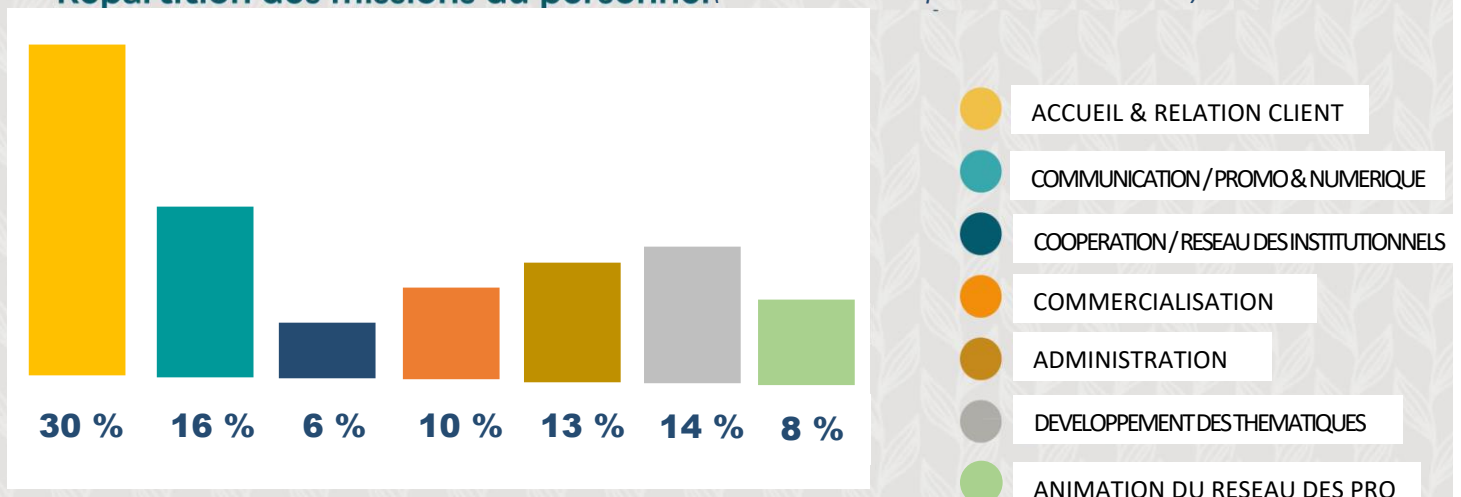
de L'OFFICE DE TOURISME DU PAYS DE CADILLAC & DE PODENSAC  
DESTINATION GARONNE - Aux portes de Bordeaux, un territoire d'exception



Une équipe de professionnels engagés  
au service de la destination toute l'année !



Répartition des missions du personnel (ensemble du temps de travail des 4 ETP)





# OFFICE DE TOURISME DU PAYS DE CADILLAC & DE PODENSAC

## LE PARTENAIRE IDEAL DE VOTRE ACTIVITE



### pourquoi être partenaire ?

#### 1 pour vous rendre visible

- Assurer votre promotion toute l'année **sur nos éditions** et **notre site Internet**.
- Assurer une **valorisation** et un **conseil éclairé** sur vos activités
- Mettre à disposition **nos documentations** pour votre clientèle,
- Mettre en ligne vos informations sur **la base de données touristique** régionale partagée, alimentant les systèmes d'information de la CdC (Intra-Muros), du Département (Gironde Tourisme), de la Région
- **Relayer** vos événements

#### 2 pour développer le chiffre d'affaires de votre activité

- Commercialiser votre offre dans **nos séjours packagés** (selon conditions),
- Intégrer votre prestation dans **notre catalogue de billetterie** (selon possibilité technique),
- Participer aux **rencontres professionnelles** réservées aux partenaires (réseautage, filière, éductours...)
- Accéder à **une boîte à outils** riche de ressources (formations, point juridique, newsletters...)
- Obtenir les **données clés du territoire** (observatoire).
- Accès à notre **photothèque**
- Vos codes d'accès à **l'Intranet Pro** : toute l'animation du réseau et l'actualité du Tourisme

#### 3 pour être conseillé dans vos projets

- Qualifier votre activité dans les **démarches qualité et qualifications** suivantes : labels *Tourisme & Handicap, Vignobles & Découvertes, labellisation hébergement*,
- Vous accompagner dans la **qualification de votre hébergement** (classement meublé de tourisme, label Clévacances),
- Vous informer avec **notre groupe Facebook**.
- Etre accompagné dans votre **stratégie de communication**
- Etre à nos côtés sur des **opérations extérieures** (presse/commerciales)

## 150 ACTIVITÉS RÉFÉRENCÉES

HEBERGEMENTS  
RESTAURANTS  
COMMERCES ET ARTISANS  
ACTIVITES DE VISITES/LOISIRS  
ASSOCIATIONS





# NOS MISSIONS



## accueillir, informer & conseiller

BUREAU D'ACCUEIL OUVERT À L'ANNÉE

- ✓ **1 888 VISITEURS** de mars à mi-juin
- ✓ **4 135 VISITEURS** de mi-juin à mi-septembre



### aller au-delà de l'accueil... nos outils GRC

L'Office de Tourisme s'est lancé dans une **stratégie opérationnelle de Gestion de la Relation Client (GRC)**, dans le but de développer le nombre de nos visiteurs et les fidéliser.

Plusieurs scénarii ont été élaborés **en s'appuyant sur les attentes récurrentes de nos clientèles.**

Des campagnes d'e-mailing ont été ainsi automatisées avant, pendant et après leur séjour.

**Près de 10 000 contacts récupérés et 130 000 mails ciblés adressés à ces contacts en 1 an !**

Parce que ce travail innovant doit vous profiter, nous avons testé, depuis le début de l'année dernière avec deux partenaires hébergeurs, une des campagnes d'e-mailing, pour optimiser leur base client.

### L'information touristique

En plusieurs langues

### La connaissance fine du territoire

Garantie d'obtenir toute l'information utile sur place

### Le conseil personnalisé

Orientation vers des offres thématiques ou du sur-mesure

### La réactivité

Possibilité de réserver directement à l'arrivée.  
Service de billetteries : loisirs, croisières, spectacles...

### Services ++

Tarifs préférentiels, connexion wifi gratuite, vente à distance, carte La Locale (carte pour habitant)

L'Office de Tourisme et son équipe s'engagent dans cette démarche Qualité avec plusieurs objectifs :

- Garantir une qualité de service constante, indissociable de l'image et de l'attractivité de la destination,
- Être toujours à l'écoute des attentes des clientèles et des professionnels au bénéfice de l'économie locale,
- Utiliser la démarche qualité comme un outil de management, en motivant l'équipe autour de projets communs et en favorisant la montée en compétences des salariés.



# promouvoir la destination

PRÈS DE **20 000 € DE BUDGET** CONSACRÉS À LA PROMOTION DE LA DESTINATION



## LA COMMUNICATION DIGITALE

[www.destination-garonne.com](http://www.destination-garonne.com)

**19 120** Pages vues (+25% par rapport à 2021)

**5 492** Visiteurs

Sur les réseaux sociaux



Facebook : **2 763** fans

Instagram : **1 157** followers

01/01/22 au 30/09/22



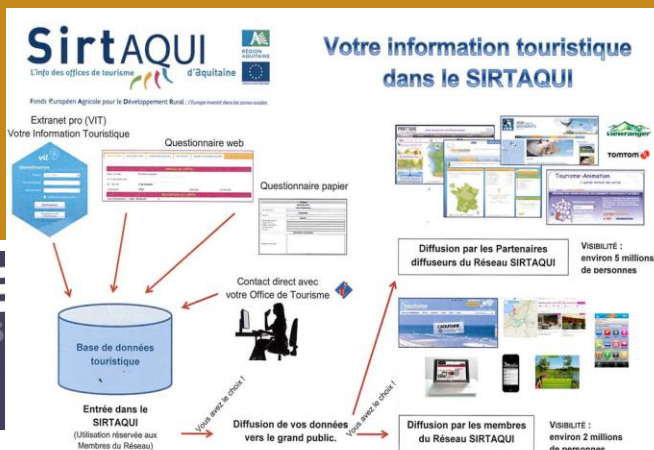
## LES EDITIONS

... des livrets thématiques et numériques

- ➔ Carte touristique trilingue
- ➔ Guide de l'hébergement et de la restauration trilingue
- ➔ Guide de l'été, avec agenda des manifestations
- ➔ Calendrier du mascaret
- ➔ Guide des journées européennes du patrimoine
- ➔ Guide des randonnées
- ➔ Guide des séminaires (à venir en 2023)

## LES AUTRES ACTIONS DE PROMOTION

- **Opérations extérieures** : Auchan Bordeaux Lac en partenariat avec la radio Enjoy 33 et autres centres commerciaux en 2023, Salon du tourisme fluvial à Arles
- **Achats d'espaces publicitaires** dans la presse locale, Canal Friends, Cruise Bordeaux
- **Relations presse** : 6 interviews radios, articles presse locale, 6 accueils presse
- **Boutique Ephémère** en partenariat avec la Route des vins en Graves et Sauternes
- **Carte La Locale** : Tarifs avantageux dédiés aux habitants de la CDC chez nos acteurs touristiques





# commercialiser l'offre du territoire



L'Office de Tourisme a pour mission la commercialisation de produits et prestations touristiques et est ainsi immatriculé au Registre National des Opérateurs de voyages et de séjours.

À ce titre, il conçoit et met en marché différents produits :

- Circuits et séjours pour clientèles individuelles et groupes (en partenariat avec les prestataires du territoire : hébergements, restaurants et activités de loisirs)
- Billetterie de prestations de loisirs (visites guidées, excursions en bateau...) ou de spectacles.

## LA CONCEPTION ET LA COMMERCIALISATION DE VISITES ET CIRCUITS POUR GROUPES

**9 groupes** issus de notre service réceptif, représentant 228 personnes accueillies en excursion ou séjour

**17 groupes accompagnés** issus de notre partenariat avec les Compagnies de croisières, représentant 664 personnes

**32 390 €** de C.A (réceptif et guidage)



## LA VENTE DE PRESTATIONS TOURISTIQUES AUX INDIVIDUELS ET PROS

- ✓ Billetterie (activités et manifestations)
- ✓ Séjours en partenariat avec la Route des Vins Graves et Sauternes
- ✓ Bons cadeaux
- ✓ Ateliers Vendanges & Balades fluviales
- ✓ Séminaires et incentives





# animer le réseau des partenaires



## L'ATOUT RÉSEAU

- Participer aux rencontres : conviviales / thématiques / de filières
- Bénéficier des avantages financiers : achats groupés / offres spéciales

## TOUJOURS INFORMÉ

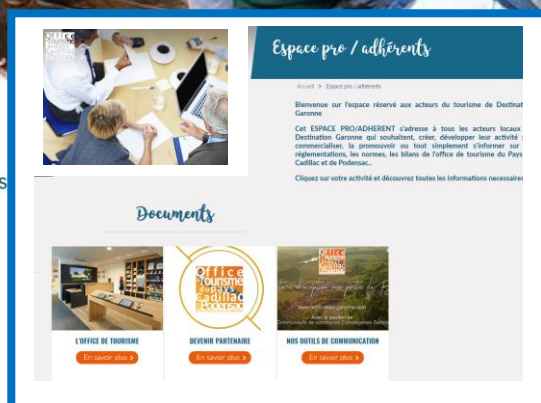
- Rester au contact d'une information professionnelle : espace pro / groupe Facebook / Newsletters
- Être invité aux consultations, conférences

## DE L'UTILE

- Co-construire votre carte touristique
- Se former en continu : ateliers numériques / tutoriels en ligne / éductours & invitations
- Être destinataire des Plans Locaux de Formations du Sud-Gironde et de l'Entre-deux-Mers

## VISER L'EXCELLENCE

- Être conseillé par un spécialiste dans votre qualification : Labels / Classements (Tourisme & Handicap, Clévacances, Meublés de Tourisme, Vignobles & Découvertes démarches qualité (Tourisme durable...))



## DES SERVICES UTILES

Nous avons testé cet été des services pour vous rendre service :

- un catalogue « d'offres spéciales » pour vous permettre d'offrir des gestes d'accueil à base de produits locaux et à tarif très préférentiel,
- des « packs visibilité » pour booster votre communication.

## observer

Évaluer l'activité touristique de la destination :

- suivre la notoriété de la destination
- mesurer l'impact du tourisme : par secteur d'activité / par lieu
- déterminer les évolutions : tendances / flux

4 accompagnements de porteurs de projet (hébergements, salle de réunion, visites oenotouristiques)

11 labellisations Vignobles et Découvertes

1 accompagnement pour l'obtention du label Qualité Tourisme

7 accompagnements au classement « meublés du tourisme »



# COMMENT ÊTRE PARTENAIRE

## complétez votre bulletin d'adhésion

UNE QUESTION ?

1

→ par mail : [info@destination-garonne.com](mailto:info@destination-garonne.com)

→ par téléphone : 05 56 62 12 92

## validez vos informations pour 2023

2

→ Pour les renouvellements d'adhésion, vérifiez votre texte de présentation, vos photos... Sur le site Internet

→ Pour les nouveaux adhérents, complétez la fiche d'informations

## choisissez vos options et services

3

→ Choisissez le ou les services additionnels

## renvoyez vos éléments

4

→ Mise à jour de vos informations

→ Votre bon de commande dûment complété

→ Votre règlement (à l'ordre de OTPCP)

Tout dossier INCOMPLET avant la date limite ne pourra être pris en compte.

merci !

## réceptionnez votre facture

5

→ Vous recevez votre facture en 2023 avec vos codes d'accès à l'Intranet Pro

### ADRESSE DE RECEPTION

## Office de Tourisme du Pays de Cadillac & de Podensac

2 rue du Cros 3410 Cadillac sur Garonne

[info@destination-garonne.com](mailto:info@destination-garonne.com)

# J'ADHÈRE À L'ASSOCIATION

**Je renseigne le formulaire  
de demande d'adhésion  
et m'acquitte  
de ma cotisation**

**de  
30 €**

*Dans le cadre des obligations  
en vigueur, la RGPD,  
je renseigne et signe  
le formulaire.*

**Je deviens membre  
de l'association :**

- » je collabore à un travail collectif
- » je suis invité à l'Assemblée Générale
- » je reçois la newsletter interne
- » je bénéficie d'une visite guidée durant la saison estivale (sur réservation)
- » je suis invité à participer à des commissions

## + JE CHOISIS MON PACK SERVICES

**35 €**

**PACK 1**

- Mise à disposition du lien/logo de [www.destination-garonne.com](http://www.destination-garonne.com) à intégrer sur votre site internet
- Dépôt de vos documentations à l'Office de Tourisme pour étayer le conseil en séjour
- Référencement de votre établissement sur le site internet et sur les éditions papiers et numériques, en version FR, GB et ESP
- Accès à l'espace pro du site internet
- Accès à la photothèque
- Réception de la newsletter hebdomadaire « Idées week-end »
- Participation aux événements et animations de l'Office de Tourisme
- Remise de la carte La Locale
- -5 % sur la Boutique de l'Office de Tourisme

**55 €**

**PACK 2**

- Les services du Pack 1
- Réception de la newsletter Pro
- Diffusion de votre vidéo dans nos tablettes tactiles et écrans à l'Office de Tourisme
- Participation à des ateliers, formations et eductours
- Accompagnement dans les démarches de classement / labellisation et de GRC
- Accompagnement numérique (site web, réseaux sociaux, google, ..)



**85 €**

**PACK 3**

- Les services du Pack 1 et 2
- Promotion de votre structure par le service commercial (individuels, groupes et Affaires) via les brochures et sites internet
- Commercialisation de votre offre en ligne via Regiondo
- Intégration de vos prestations aux opérations de vente (billetterie, packages, ..)
- Participation à des opérations de promotion extérieures (salons, démarchages, ..)

## RECAPITULATIF

### ➤ **ADHESION de base**

(Particuliers, artisans, commerçants, et association socio-culturelle) = **30 €**

Professionnels / Viticulteurs / Acteurs du tourisme (pour 1 activité)

➤ **ADHESION + PACK 1 = 65 €**

➤ **ADHESION + PACK 2 = 85 €**

➤ **ADHESION + PACK 3 = 105 €**

(Attention, 2 activités ou plus : supplément de 10€)

### **ETRE PARTENAIRE, C'est aussi s'engager à :**

- Insérer le lien vers le site de l'office de tourisme [www.destination-garonne.com](http://www.destination-garonne.com) depuis votre propre site internet
- Nous communiquer toutes vos informations, vos nouveautés, vos offres, vos animations, ou toute modification concernant votre établissement
  - Participer à nos enquêtes de conjoncture
  - Nous transmettre vos disponibilités (hébergeurs)
  - Présenter à nos saisonniers votre activité
- Prendre possession et utiliser les outils de promotion de l'Office de Tourisme
  - Fournir des photos de qualité pour la valorisation de votre activité



# Destination Garonne

Aux portes de Bordeaux, un territoire d'exception

---

2 rue du Cros - 33410 CADILLAC sur GARONNE  
+33 (0)5 56 62 12 92 - [info@destination-garonne.com](mailto:info@destination-garonne.com)

[www.destination-garonne.com](http://www.destination-garonne.com)

